

# TOSIBOX®

## Kurzanleitung

Copyright © Tosibox Oy 2013

### 1 TOSIBOX® Key und Lock Personalisierung



INBETRIEBNAHME IN NUR  
5  
MIN  
↑

- AC Spannungsversorgung
- Verbinden des TOSIBOX® Lock mit der Spannungsversorgung und 2 Minuten warten
- Personalisierung des Keys mit dem Lock über den USB-Anschluss. Wenn die LEDs aufhören zu blinken ist der Prozess abgeschlossen.
- Abhängig von der Anwendung, Auswahl des Lock Modus A oder B (weitere Informationen 2a, 2b, 2c)

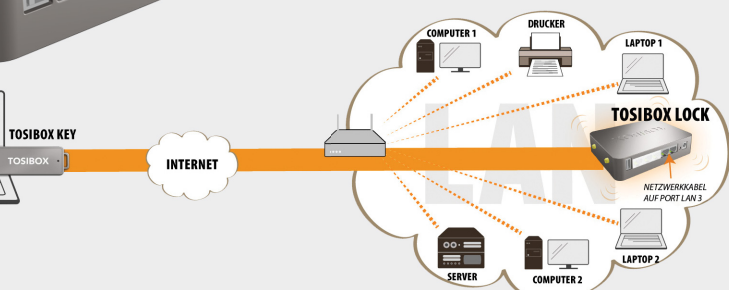
### 2<sub>a</sub> Inbetriebnahme TOSIBOX® Lock - Modus A



- Verbindung der TOSIBOX® Lock mit dem lokalen Netzwerk über ein Netzwerkkabel auf Port LAN 3. TOSIBOX® Lock findet alle aktiven Netzwerkgeräte. Hinweis: Der Zugang kann über einen MAC-Adressen Filter limitiert werden, siehe Bedienungsanleitung.

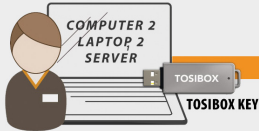


**MODUS A**

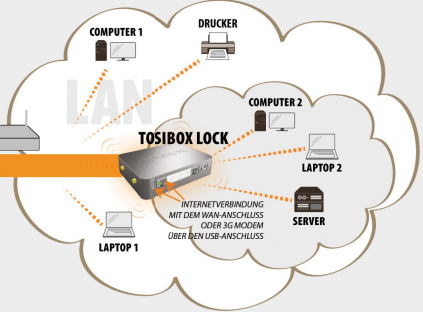


## 2<sub>b</sub> Inbetriebnahme TOSIBOX® Lock - Modus B

- Internet mit dem WAN-Anschluss des TOSIBOX® Lock verbinden
- Netzwerkgeräte mit den LAN-Anschlüssen (LAN 1 - 3 oder WLAN) des TOSIBOX® Locks verbinden. Wenn die Netzwerkgeräte eine feste IP-Adresse besitzen finden Sie weitere Informationen in der Bedienungsanleitung.



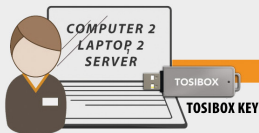
INTERNET



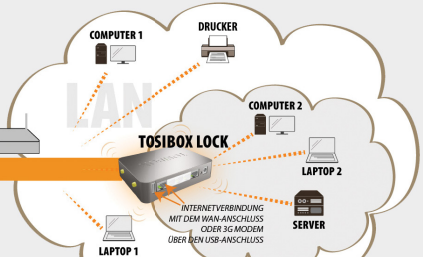
**MODUS B**

## 2<sub>c</sub> Inbetriebnahme TOSIBOX® Lock - Modus B (2G/3G/4G)

- Pin der SIM Karte bereithalten und USB Modem am USB-Anschluss der TOSIBOX® Lock verbinden. Über die Benutzeroberfläche der TOSIBOX® Lock die APN Einstellungen vornehmen.
- Netzwerkgeräte mit den LAN-Anschlüssen (LAN 1 - 3 oder WLAN) des TOSIBOX® Locks verbinden. Wenn die Netzwerkgeräte eine feste IP-Adresse besitzen finden Sie weitere Informationen in der Bedienungsanleitung.



INTERNET



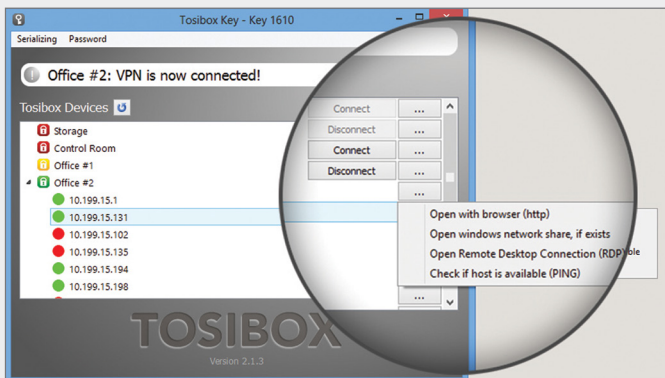
**MODUS B**  
2G/3G/4G

\*Unterstützte Modelle: Huawei E160, E169, E173, E180, E367, E1552, E353, E3131 and E392.

Die HiLink Versionen von Huawei E353 werden nicht unterstützt. Weitere Informationen: [help.tosibox.com](http://help.tosibox.com)

## 3 Inbetriebnahme TOSIBOX® Key

TOSIBOX® Key mit dem Computer verbinden und TOSIBOX® Key Software installieren



TOSIBOX® Key Benutzeroberfläche: Links, die personalisierten Locks für diesen Key und daran verbundene Netzwerkgeräte. Für weitere Optionen auf "..." Schaltfläche.

TOSIBOX® Lock ist mit dem Internet und dem TOSIBOX® Key verbunden

TOSIBOX® Lock ist mit dem Internet verbunden, jedoch hat TOSIBOX® Key keine Verbindung mit dem TOSIBOX® Lock

TOSIBOX® Lock ist nicht mit dem Internet verbunden

TOSIBOX® Kurzanleitung v2.1 | [help.tosibox.com](http://help.tosibox.com)